

ΑΝΩΤΑΤΟ ΣΥΜΒΟΥΛΙΟ ΕΠΙΛΟΓΗΣ ΠΡΟΣΩΠΙΚΟΥ

ΔΙΑΓΩΝΙΣΜΟΣ ΕΚΠΑΙΔΕΥΤΙΚΩΝ ΕΤΟΥΣ 2006
ΚΕΝΤΡΙΚΗ ΕΠΙΤΡΟΠΗ ΔΙΑΓΩΝΙΣΜΟΥ

Κλάδος: **ΠΕ 08 ΚΑΛΛΙΤΕΧΝΙΚΩΝ ΜΑΘΗΜΑΤΩΝ**

ΕΞΕΤΑΣΗ ΣΤΗΝ **ΠΡΩΤΗ** ΘΕΜΑΤΙΚΗ ΕΝΟΤΗΤΑ
(**Γνωστικό αντικείμενο**)

Σάββατο 27-1-2007

Να απαντήσετε και στα τρία ισοδύναμα **ΕΡΩΤΗΜΑΤΑ** που ακολουθούν. Να αναπτύξετε τις απαντήσεις σας στο ειδικό **ΤΕΤΡΑΔΙΟ**.

ΕΡΩΤΗΜΑ 1^ο:

Σας δίνονται οι αναπαραγωγές δύο έργων της Αναγέννησης. Πρόκειται για τη *Σχολή των Αθηνών* (έργο του 1509-1510 / εικ. 1) του Ραφαήλ (Raffaello Sanzio 1483-1520) και τον *Θάνατο του Ακταίωνα* (έργο του 1559 / εικ. 2) του Τιτσιάνο (Tiziano Vecellio 1490-1576).

- α) Να συγκριθούν τα δύο έργα ως προς τη σύνθεση, την απόδοση του χώρου και της ανθρώπινης μορφής, καθώς και τον χειρισμό του σχεδίου, του χρώματος και του φωτός.
- β) Να ερμηνευθούν οι μορφολογικές διαφορές των δύο ζωγράφων. Αναφερθείτε ιδιαίτερα στις διαφορετικές αντιλήψεις για την τέχνη και τη θέση του ανθρώπου στον κόσμο στις οποίες αντιστοιχούν οι μορφολογικές επιλογές των δύο δημιουργών.

ΕΡΩΤΗΜΑ 2^ο:

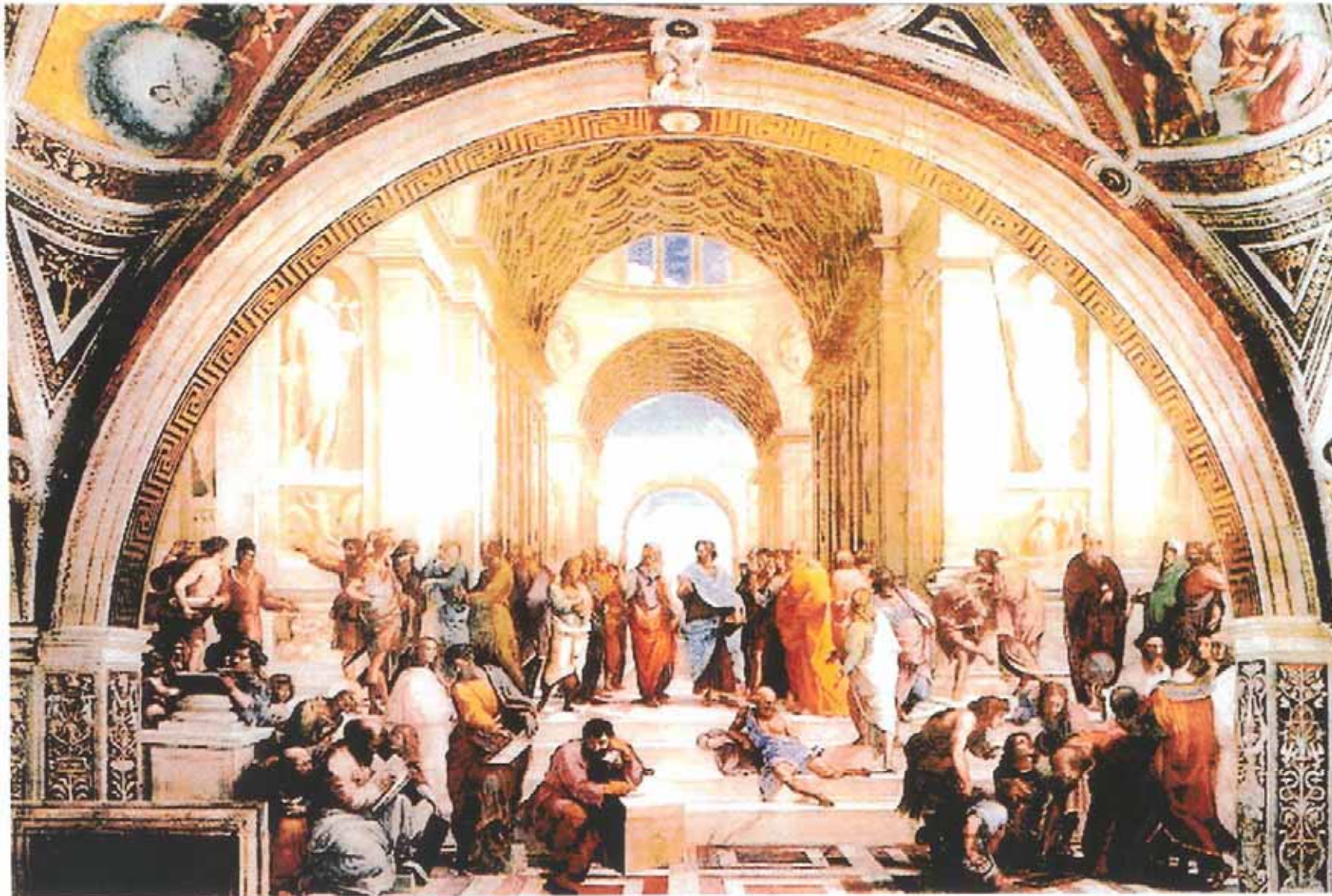
Το 1863 ο Γάλλος ζωγράφος Καμπανέλ (Alexandre Cabanel 1823-1889) εκθέτει στο Salon του Παρισιού τη *Γέννηση της Αφροδίτης* (εικ. 3). Το έργο γνωρίζει μεγάλη επιτυχία. Το ίδιο έτος ο Μανέ (Edouard Manet 1832-1883) ζωγραφίζει την *Ολυμπία* (εικ. 4). Το έργο εκτίθεται στο Salon του Παρισιού του 1865, δέχεται πολύ κακή κριτική και δημιουργεί σκάνδαλο.

- α) Μέσα από τη μορφολογική ανάλυση αλλά και την επιλογή του θέματος να αναπτύξετε τους λόγους για τους οποίους τα δύο έργα είχαν τόσο διαφορετική υποδοχή από το κοινό και την κριτική της εποχής τους.
- β) Γιατί κατά τη γνώμη σας η *Ολυμπία* θεωρείται η απαρχή της μοντέρνας αντίληψης της σύνθεσης αλλά και του ίδιου του μοντέρνου γυμνού;

ΕΡΩΤΗΜΑ 3^ο:

Το έργο του Ματίς (Henri Matisse 1869-1954) *Προσωπογραφία της κυρίας Ματίς* (1905 / εικ. 5) και το έργο του Πικάσο (Pablo Picasso 1881-1973) *Προσωπογραφία του Ambroise Vollard* (1909-1910 / εικ. 6) είναι αντιπροσωπευτικά του κινήματος των Φωβ και του Κυβισμού αντιστοίχως.

- α) Να συγκριθούν τα δύο έργα ως προς τη σύνθεση, την απόδοση του χώρου και της ανθρώπινης μορφής, καθώς και τον χειρισμό του φωτός και του χρώματος. Αναφερθείτε στη λειτουργία αυτών των μορφολογικών στοιχείων.
- β) Να σχολιάσετε τον τρόπο με τον οποίο οι δύο ζωγράφοι αλλάζουν τους παραδοσιακούς εικαστικούς κώδικες.



Ραφαήλ 1483-1520

«Σχολή των Αθηνών» (έργο του 1509-1510)



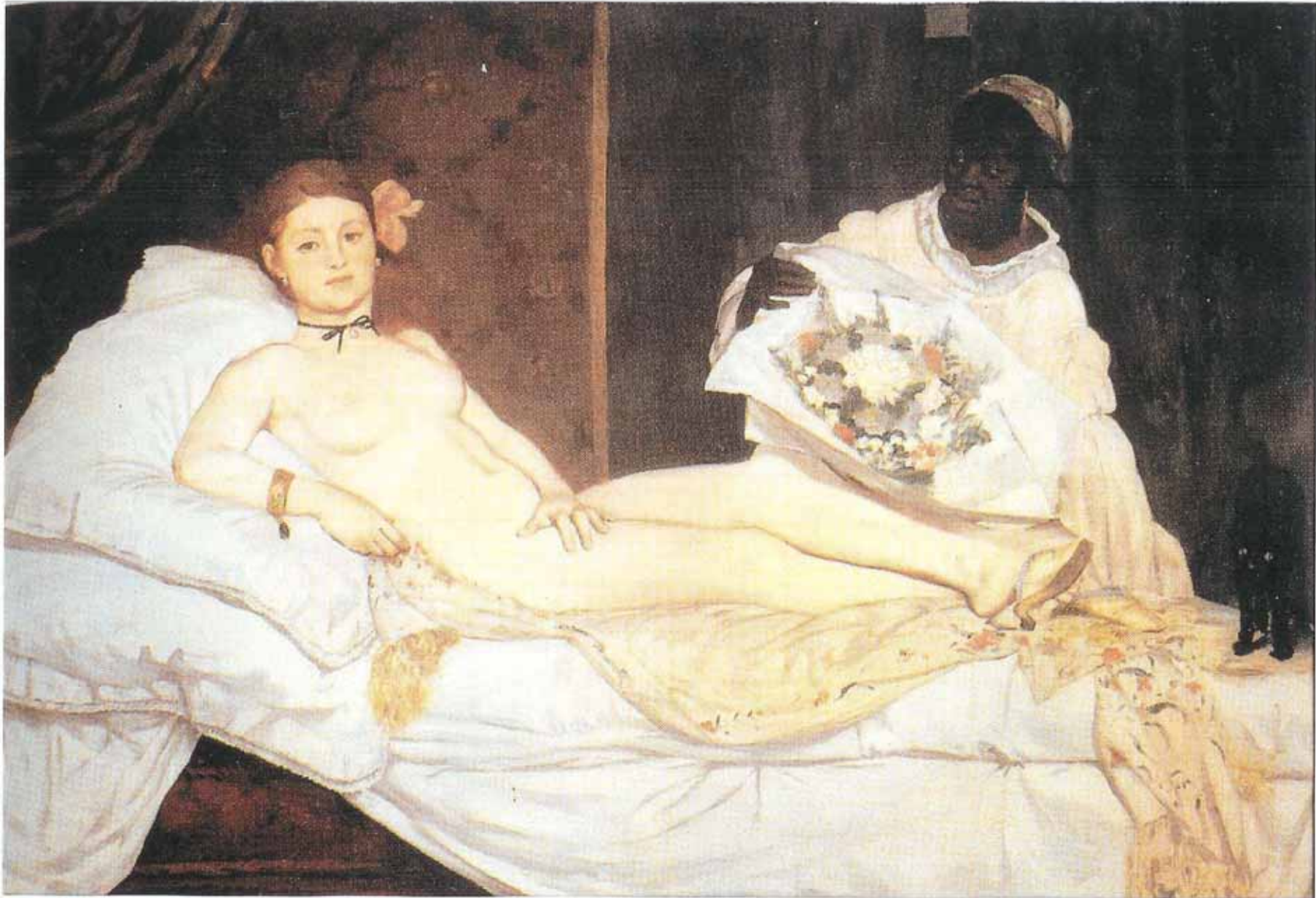
Τιτσιάνο (1490-1576)

«Ο Θάνατος του Ακταίωνα» (έργο του 1559)



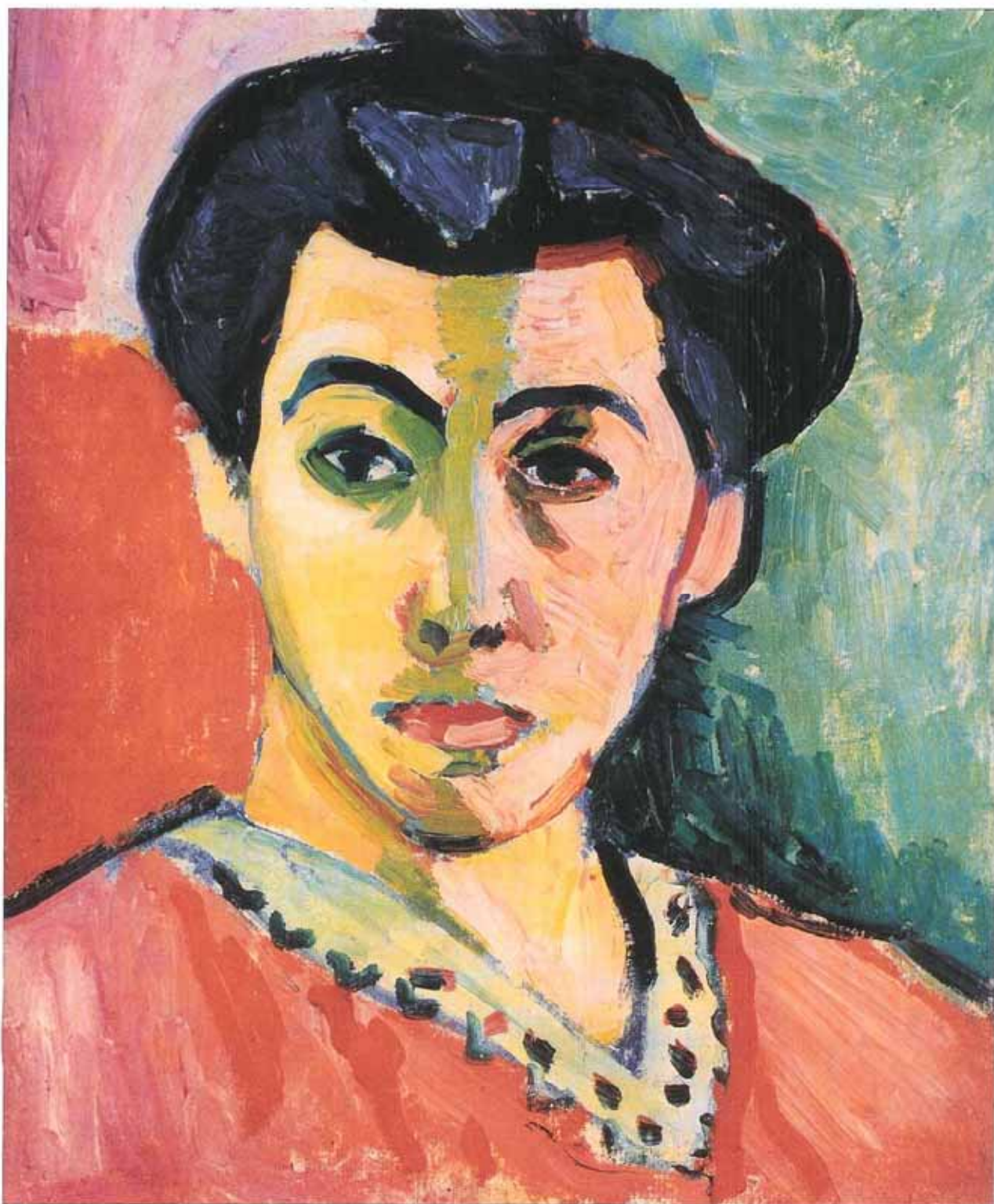
Καμπανέλ (1823-1889)

«Η Γέννηση της Αφροδίτης» (1863)



Μανέ (1832-1883)

«Ολυμπία» (1863)



Ματίς (1869-1954)

«Προσωπογραφία της κυρίας Ματίς» (1905)



Πικάσο (1881-1973)

«Προσωπογραφία του Ambroise Vollard» (1909-1910)